

## Especificações Técnicas

### Dimensões

### Standard

(L) 162 mm / 6.4"  
 (C) 162 mm / 6.4" Ø  
 (A) 970 mm / 38.2"

### Largura de Passagem

**Dois Vidros**  
 550 mm - 1220 mm  
 21.7 - 48"

### Forma da Unidade

Cilíndrica

### Número de Infravermelhos

2

### Tipo de Barreira

Painéis em vidro que abrem a 180°

### Posição da Barreira

Meio do Corpo

### Altura da Barreira

**Normal** 1 Metro **Opções** Nenhuma

### Modo Operação Principal

Barreira Fechada (Modo normal)

### Acesso para Deficientes

Aumento comprimento dos vidros fornecidos sem aumento de custo.

### Distância até \*

Deteção de Intrusos

50 mm / 2"

Barramento de Intrusos

Não aplicável a este equipamento.

**Velocidade de Uso**

1 pessoa por segundo (Depende de leitores)

**Indicadores Luminosos**

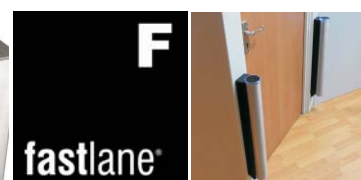
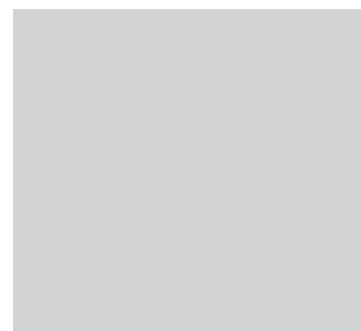
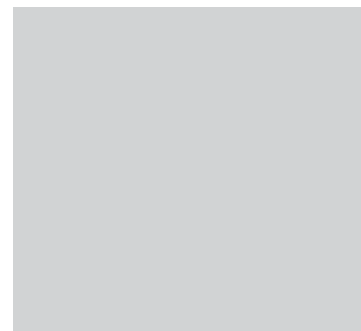
LED's com três cores

**Opções de Personalização**

Vidros com Logo sem custo adicional.

**Equipamentos de Segurança**

2 Feixes de segurança, Alarme de Incêndio  
 Modo de Emergência e travão electrónico.



A unidade de Porta Dupla Inteligente está desenhada para assegurar que só entra uma pessoa por cada cartão apresentado ao leitor. Este equipamento usa um sistema activo de infravermelhos para criar um campo invisível entre os dois pedestais. Estes feixes são controlados por um microprocessador que utiliza redes neuronais para monitorizar o movimento das pessoas com precisão quase milimétrica (0,5 mm).

### Versátil

A Porta Dupla Inteligente tem duas configurações, pode ser fornecida como:

- 1) Porta de passagem larga com deteção de intrusos
- 2) Porta de passagem estreita com deteção de intrusos

**A porta é Bi-Direcional, abre nos dois sentidos.**

### Inteligente

Por utilizar feixes de infravermelhos inteligentes para controlar a passagem de pessoas pela linha de entrada, a porta configurada com a deteção de intrusos torna a utilização deste equipamento mais segura que uma solução simples e corrente de portas de batente normais.

### Segurança

No evento de uma emergência, a unidade dispõe de um sistema de alarme em que a porta automaticamente abre.

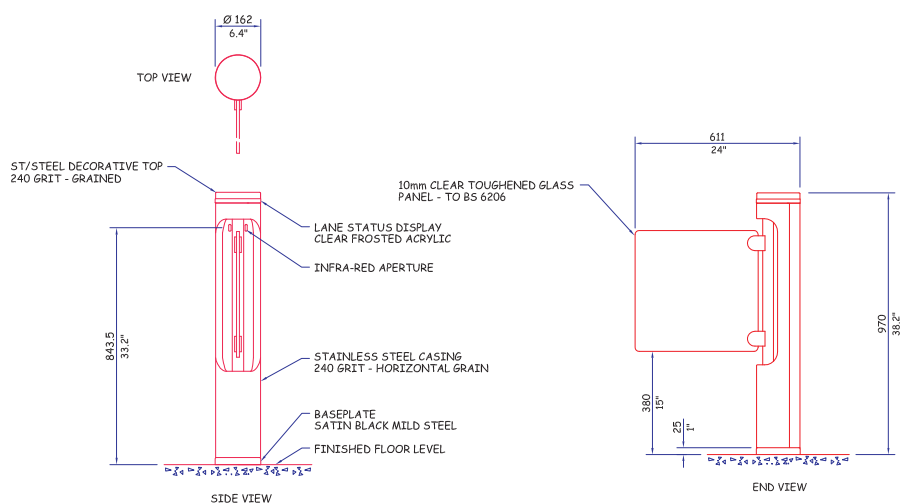
No caso de perda de corrente, abre-se sem contra-esforço mecânico manualmente para permitir saída de emergência.



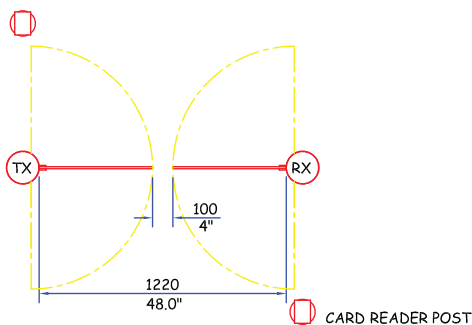
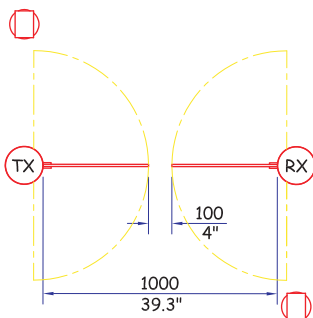
# A definir standards no controlo de acessos



## Informação sobre a Unidade de só um Pé



## Configuração de Pedestais



## Detecção de Intrusos:

Com a deteção de intrusos activa, o problema resolve-se por monitorizar quantas pessoas passam quando a porta está aberta, e no caso de haver mais pessoas do que acessos permitidos, ela gera um alarme e tenta fechar a porta tendo em conta a velocidade de movimento do intruso. Pode ainda accionar um alarme para ser integrado com por exemplo o controlo de elevadores e impedir que se movimente ou outros equipamentos de videovigilância, etc.

\*Sujeito à velocidade do utilizador

Para mais informações contactar a Copigés

**DATA DE EMISSÃO 13/11/2014**

Fotos de Instalação podem não representar modelos de produção corrente.

## Especificações Técnicas

### Requisitos de Alimentação

Fonte de alimentação 24v DC com 2A máx por linha  
Alimentação a 115v ou 230v

### Sistema Óptico:

2 Infravermelhos multi-pulsados

### Informação Visual:

Display de 3 Cores LED

### Informação Sonora:

Um tom: Autorização de Cartão, Alarme, entrada forçada, acesso não autorizado

### Entradas:

Requerem contactos secos (1mA)  
Pedido de entrada (Normalmente Aberto)  
Pedido de saída (Normalmente Aberto)  
Acesso visitante (Normalmente Aberto)

### Saídas:

Relé sem voltagem com contactos de 0,5A, 28vDC em dois grupos para as seguintes funções:

### Saídas para Sistema:

Pedido de entrada (Normalmente Aberto)  
Pedido de saída (Normalmente Aberto)  
Alarme (Normalmente Fechado)

### Modos de Operação:

Entrada e Saída com Cartão / Entrada com cartão e saída com botão / botão para entrar e sair

### Tempos de Abertura e Fecho:

2-5 segundos

**Largura Normal:** 550 mm - 1000 mm (21.7 - 39.3")

**Largura Extra:** 1220 mm (48")

**Peso do Pé** 20 kg (44lbs)

**Lar. Vidro Normal** Vidro pequeno: 4.5 kg (10lbs) / vidro

**Lar. Vidro Extra** Vidro Largo 9.5 kg (21lbs) / vidro

**Altura do Pé:** 970 mm (38.2")

**Largura do Pé:** 162 mm (6.4" ø)

**Comprimento:** 162 mm (6.4" ø)

### Operação como torniquete:

Como definido nos testes de aceitação de fábrica

The Fastlane Floor Protector system is designed for temporary installations and enables Fastlanes to be installed quickly and cost effectively, without drilling or otherwise damaging the floor on which they stand.

As especificações estão sujeitas a alteração sem aviso prévio.

## Acessórios e Opcionais:

### Protector de Solo

O sistema de proteção de solo está desenhada para instalações temporárias e disponibiliza tempos record de instalação para as portas duplas inteligentes, sem furos ou danificar o chão.

### Controlo de Filas

O sistema de porta dupla inteligente com controlo de filas por painéis permite guiar os utilizadores até ao seu acesso de uma forma decorativa.

### Controlo Remoto

O controlo remoto de secretária é pensado para dar acesso ao segurança para intervir no uso da sua porta dupla inteligente, assim como dar informação visual sobre os alarmes do equipamento.

### Montagem de Leitor de Cartões

Um vasto número de opções para instalação do leitor de cartões estão disponíveis.

### Materiais e Cores diferentes nos acabamentos

É possível personalizar de acordo com pedido especial algumas das características. Sob consulta.



# COPIGÉS

Avenida Camilo Castelo Branco  
Nº10-A, Buraca, Amadora  
<http://copiges.com>

Email:  
[copiges@copiges.pt](mailto:copiges@copiges.pt)

Telefone:  
**+351 21 478 81 50**  
Fax:  
+351 21 478 81 39

Suporte Técnico:  
[suporte@copiges.pt](mailto:suporte@copiges.pt)